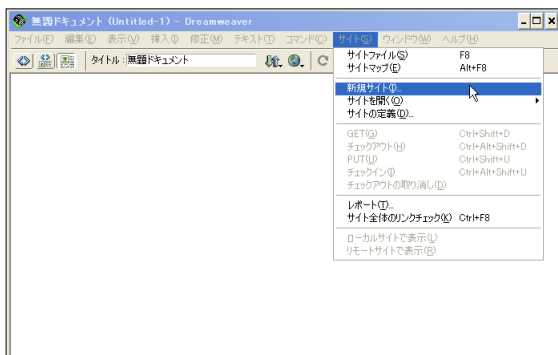


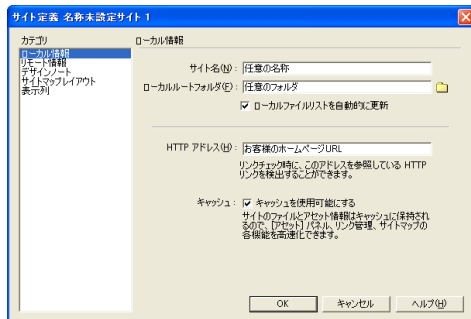
- 1 Dreamweaver を起動します。



- 2 [サイト] メニューの [新規サイト] をクリックします。



- 3 [サイト定義 名称未設定サイト 1] 画面が表示されますので、以下の設定と入力を行ないます。



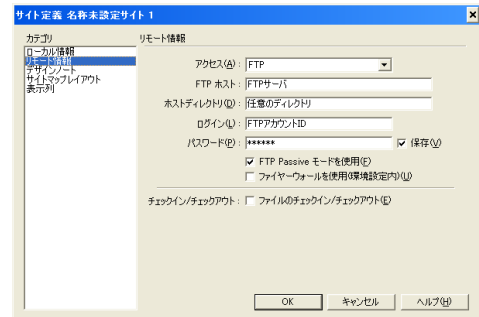
ローカル情報：

- ◆ サイト名：任意の名称
- ◆ ローカルルートフォルダ：任意のフォルダ
※ ホームページのデータが保存してある、お客様の PC のハードディスク上のフォルダを指定します
- ◆ ローカルファイルリストを自動的に更新：任意
- ◆ HTTP アドレス：お客様のホームページ URL

キャッシュ：

- ◆ キャッシュを使用可能にする：チェックする

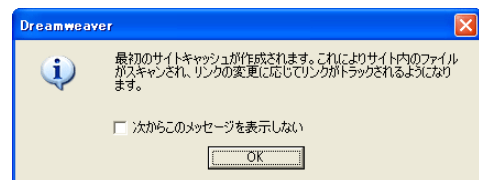
- 4 [カテゴリ] より [リモート情報] を選択し、以下の設定と入力を行ない [OK] ボタンをクリックします。



リモート情報：

- ◆ アクセス：FTP
- ◆ FTP ホスト：FTP サーバ
- ◆ ホストディレクトリ：任意のディレクトリ
- ◆ ログイン：FTP アカウント ID
- ◆ パスワード：FTP パスワード
- ◆ 保存：チェックする (任意)
※ 次回接続時にパスワードの入力をする場合は、[保存] のチェックを外してください。
- ◆ FTP Passive モードを使用：チェックする (任意)
※ 接続機器がルータの場合、LAN 環境でご利用の場合には、チェックを入れてください。
- ◆ ファイヤーウォールを使用 (環境設定内)：チェックしない (任意)
- ◆ チェックイン/チェックアウト：チェックしない

- 5 サイトキャッシュに関する画面が表示されますので [OK] ボタンをクリックします。



※ サイトキャッシュに関しましては、Dreamweaver の [ヘルプ] をご覧ください。

- 6 [サイトの定義] 画面が表示されますので一覧に [任意の名称] が表示されることを確認し [終了] ボタンをクリックします。



- 7 [リモートホストに接続] ボタンをクリックし、FTP サーバに接続します。接続が完了すると、左部の [リモートサイト] にディレクトリー一覧が表示されます。

