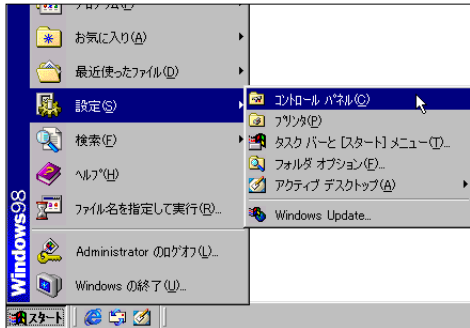
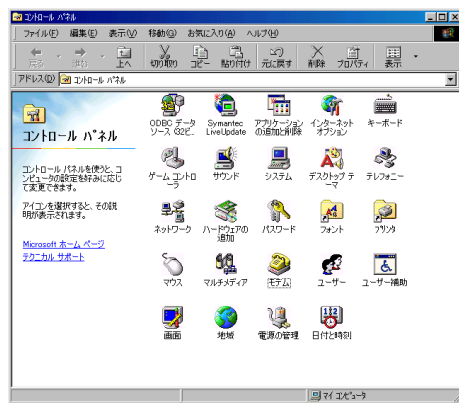


- 1 [スタート] ボタンをクリックして、[設定] から [コントロールパネル] を選択します。



- 2 [コントロールパネル] 画面が表示されますので、[モデム] アイコンをダブルクリックします。



- 3 [モデムのプロパティ] 画面が表示されますので、ご利用されるモデム名が一覧に表示されていることを確認します。次に、ご利用されるモデムを選択し、[プロパティ] ボタンをクリックします。



※ 一覧にご利用されるモデムが表示されていない場合、モデムのマニュアルをご参照の上、セットアップを完了してください。

- 4 [モデムのプロパティ] の [全般] タブが表示されるので以下の設定を行ないます。



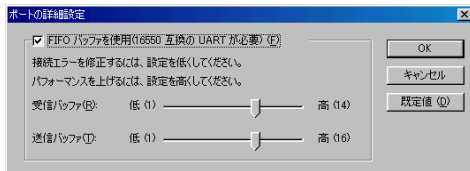
- ◆ ポート：モデムが接続されているポートを選択
- ◆ 音量：任意
- ◆ 最高速度：任意
※ モデムの通信速度の2倍程度が適当です。
- ◆ この速度でのみ接続：チェックしない

- 5 [接続] タブをクリックして、以下のように設定します。



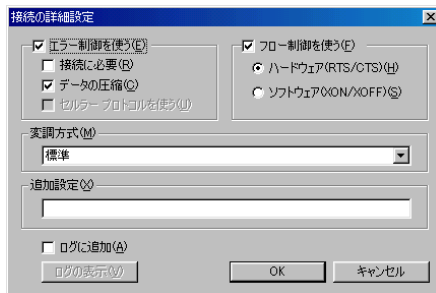
- ◆ トーンを待ってからダイヤルする：チェックする
※ 構内交換機などを経由した発信音がない回線を利用する場合にはチェックを外します。
- ◆ ダイヤル時の接続タイムアウト：チェックする
- ◆ 切断までの待ち時間：チェックしない

- 6 [ポートの設定] ボタンをクリックすると [ポートの詳細設定] 画面が表示されますので、以下の設定を行い [OK] ボタンをクリックします。



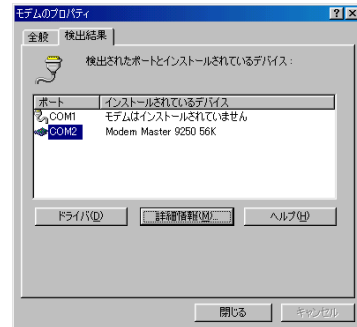
- ◆ FIFO バッファを使用 (16550 互換の UART が必要)：チェックする
- ◆ 受信バッファ：任意
- ◆ 送信バッファ：任意

- 7 [詳細] ボタンをクリックすると [接続の詳細設定] 画面が表示されますので、以下の設定を行い [OK] ボタンをクリックします。



- ◆ エラー制御を使う：チェックする
- ◆ 接続に必要：チェックしない
- ◆ データの圧縮：チェックする
- ◆ フロー制御を使う：チェックする
- ◆ ハードウェア：選択する
- ◆ 変調方式：標準
- ◆ 追加設定：空白
- ◆ ログに追加：チェックしない

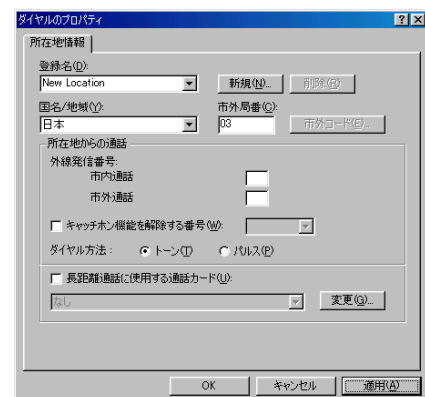
- 8 [モデムのプロパティ] 画面の [検出結果] タブをクリックして、ご利用されるモデムがインストールされているポートを選択した状態で、[詳細情報] ボタンをクリックします。



- 9 しばらくして、[詳細情報] 画面が表示されれば、パソコンとモデムとの通信はできる状態になっています。[OK] ボタンをクリックして [詳細情報] 画面を閉じます。



- 10 [全般] タブを選択し、[ダイヤルのプロパティ] ボタンをクリックして表示される [所在地情報] タブで、以下のように入力と設定を行い [OK] ボタンをクリックします。



- ◆ 登録名：任意

- ◆ 国名 / 地域：日本
 - ◆ 市外局番：利用される場所の市外局番
- 所在地からの通話：
- ◆ 市内通話：空白
 - ◆ 市外通話：空白
 - ◆ ダイヤル方法：ご利用回線種別を選択
 - ◆ 長距離通話に使用する通話カード：チェックしない

- 11 設定が終了しましたら、[モデムのプロパティ] 画面の [OK] ボタンをクリックします。

