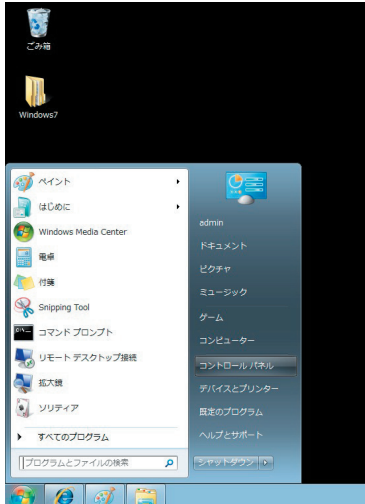


- 1 [スタート]ボタンをクリックし[コントロールパネル]を選択します。



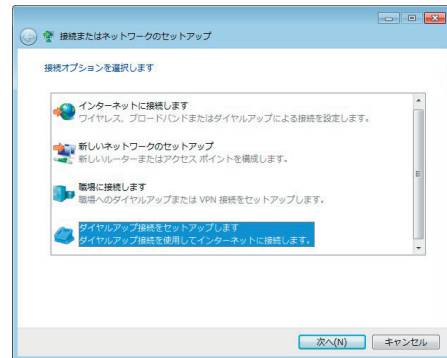
- 2 [ネットワークとインターネット] カテゴリの中の [ネットワークの状態とタスクの表示] をクリックします。



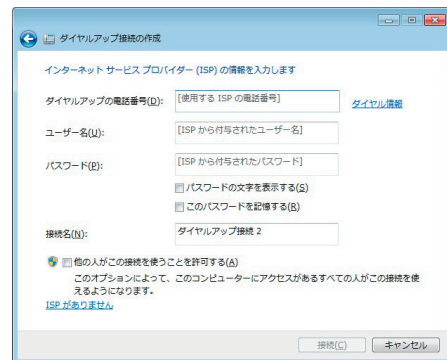
- 3 [新しい接続またはネットワークのセットアップ] をクリックします。



- 4 [接続オプションを選択します] の中の [ダイヤルアップ接続をセットアップします] を選択し、[次へ] ボタンをクリックします。



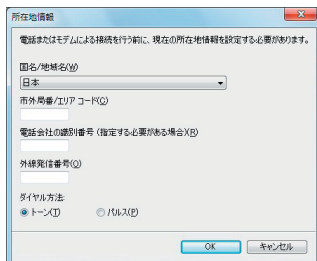
- 5 [ダイヤルアップ接続の作成] 画面で以下の入力と設定を行います。



- ◆ ダイヤルアップの電話番号：アクセスポイント電話番号
- ◆ ユーザー名：ダイヤルアップ接続用アカウント ID
- ◆ パスワード：ダイヤルアップ接続用パスワード
- ◆ パスワードの文字列を表示する：任意
- ◆ このパスワードを記憶する：任意
- ◆ 接続名：任意
- ◆ 他の人がこの接続を使うことを許可する：任意

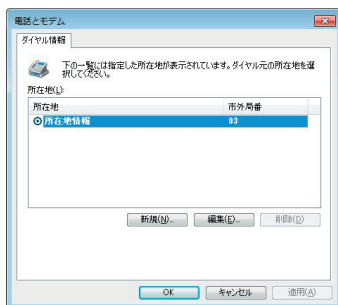
- 6 続いて [ダイヤルアップの電話番号] 欄の右側にある [ダイヤル情報] をクリックします。

- 7 [所在地情報] 画面が表示されますので、以下の入力と設定を行い [OK] ボタンをクリックします。

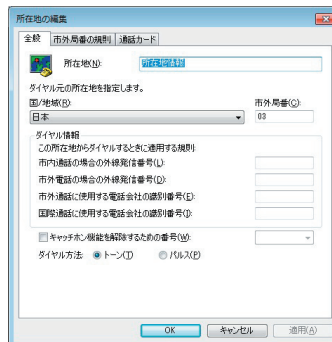


- ◆ 国名 / 地域：日本
- ◆ 市外局番 / エリアコード：  
お住まいの地域の市外局番
- ◆ 電話会社の識別番号：適宜
- ◆ 外線発信番号：適宜
- ◆ ダイヤル方法：ご利用の回線種別を選択する  
プッシュ回線 = トーン  
ダイヤル回線 = パルス

- 8 [電話とモデム] 画面が表示されますので、[所在地情報] を選択し、[編集] ボタンをクリックします。



- 9 [所在地情報] 画面が表示されますので、以下の入力と設定を行い [OK] ボタンをクリックします。



- ◆ 国名 / 地域：日本
- ◆ 市外局番：お住まいの地域の市外局番

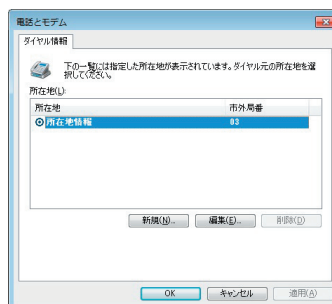
ダイヤル情報：

- ◆ 市内通話の場合の外線発信番号：適宜
- ◆ 市外通話の場合の外線発信番号：適宜
- ◆ 市外通話に使用する電話会社の識別番号：適宜
- ◆ 国際通話に使用する電話会社の識別番号：適宜
- ◆ キャッチホン機能を解除するための番号：適宜
- ◆ ダイヤル方法：ご利用の回線種別を選択する

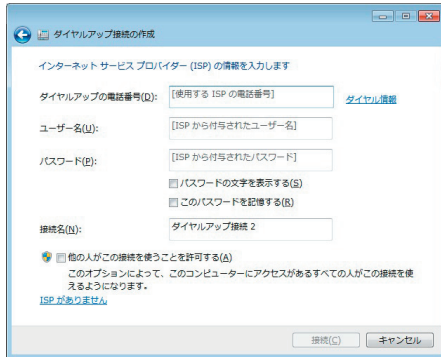
プッシュ回線 = トーン

ダイヤル回線 = パルス

- 10 [電話とモデム] 画面に戻りますので、[OK] ボタンをクリックします。



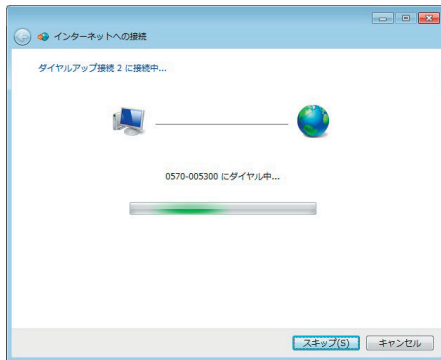
- 11 [ダイヤルアップ接続の作成]画面に戻りますので[接続]ボタンをクリックします。



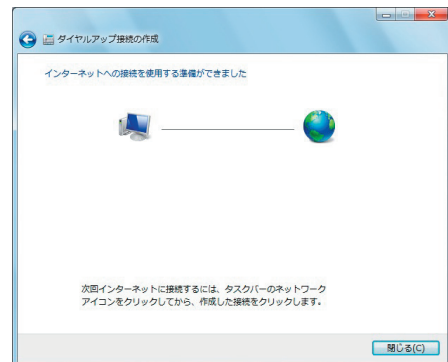
- 14 インターネット接続に失敗した場合は、[接続をセットアップします]をクリックします。



- 12 接続が開始されます。



- 15 [閉じる]ボタンを押して終了します。設定の確認・変更をしてください。



- 13 接続が完了すると下図の画面になります。[今すぐインターネットを参照します]をクリックするとブラウザが起動します。

