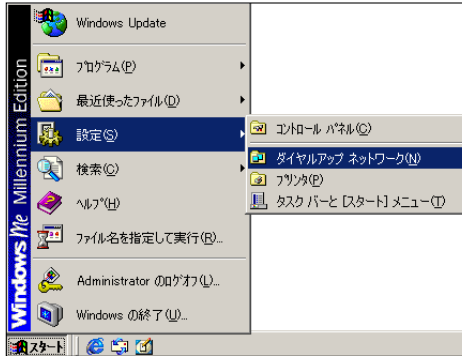
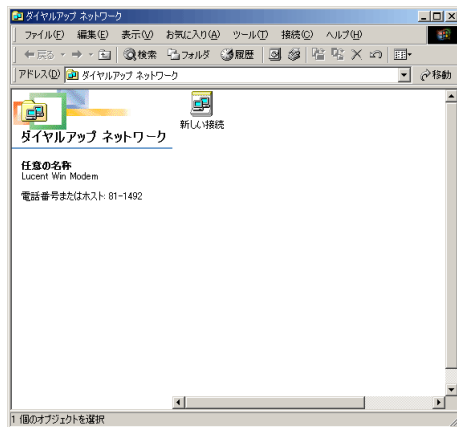


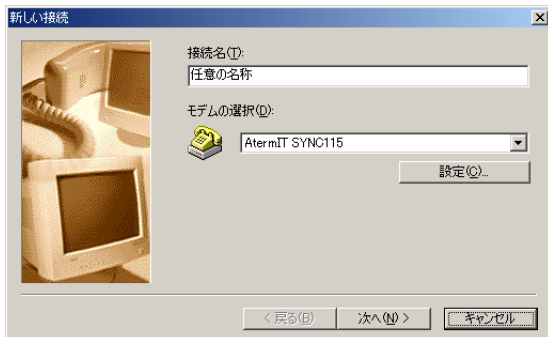
- 1 [スタート] ボタンをクリックし、[設定] から [ダイヤルアップネットワーク] をクリックします。



- 2 [ダイヤルアップネットワーク] 画面が表示されますので、[新しい接続] アイコンをダブルクリックします。



- 3 [新しい接続] の画面が表示されますので、以下の設定と入力を行い [次へ] ボタンをクリックします。

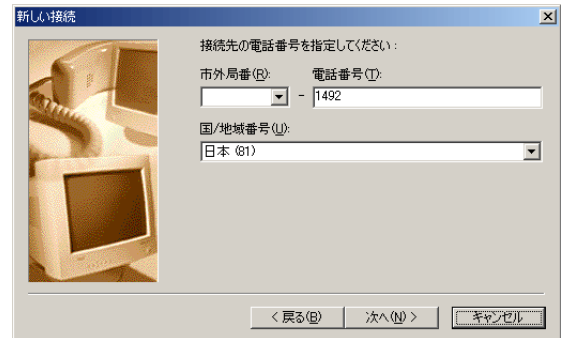


- ◆ 接続名：任意の名称

モデムの選択：

- ◆ お使いのターミナルアダプタ：選択する

- 4 [接続先の電話番号を指定してください] 画面が表示されますので、以下の設定と入力を行い [次へ] ボタンをクリックします。



市外局番：

- ◆ 空白：選択する

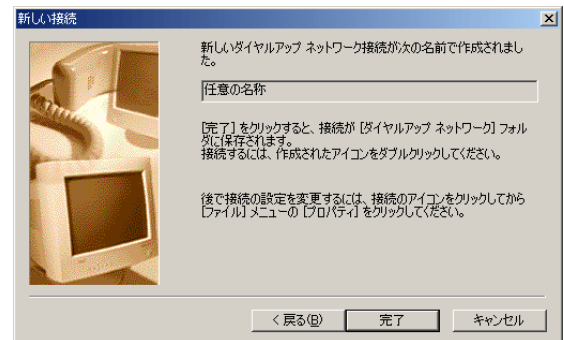
電話番号：

- ◆ 1492
※フレッツ・ISDN 共通アクセスポイント電話番号を入力します。

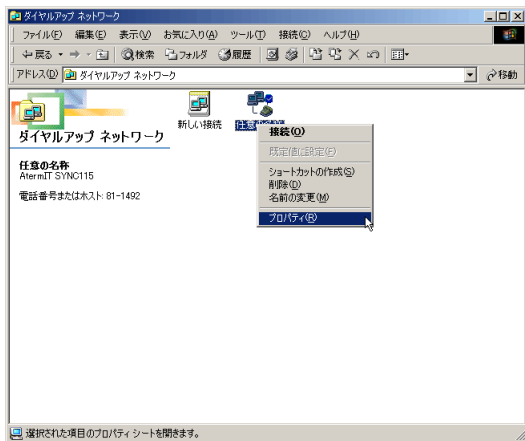
国/地域番号：

- ◆ 日本 (81)：選択する

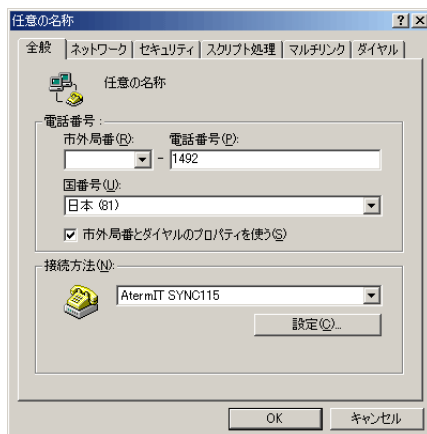
- 5 [新しいダイヤルアップネットワーク接続が次の名前で作られました。] 画面が表示されますので、[完了] ボタンをクリックします。



- 6 [ダイヤルアップネットワーク] に新しく作成された [任意の名称] アイコンを右クリックし、[プロパティ] メニューを選択します。



- 7 [任意の設定] 画面が表示されますので、[全般] タブをクリックし、以下の設定になっている事を確認します。



電話番号の入力：

市外局番：

- ◆ 空白：選択する

電話番号：

- ◆ 1492

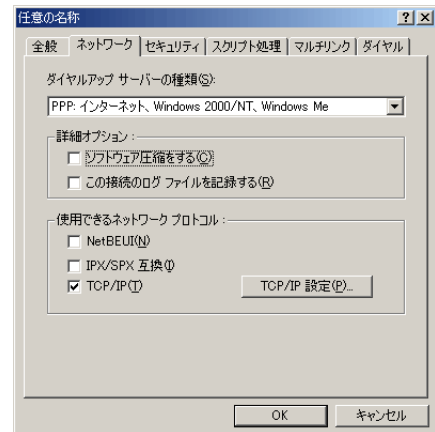
国番号：

- ◆ 日本 (81)：選択する
- ◆ 市外局番とダイヤルのプロパティを使う：チェックする (任意)

接続方法：

- ◆ お使いのターミナルアダプタ：選択する

- 8 [ネットワーク] タブをクリックし、以下の設定を行います。



ダイヤルアップサーバーの種類：

- ◆ PPP、インターネット、Windows 2000 / NT Server、Windows Me：選択する

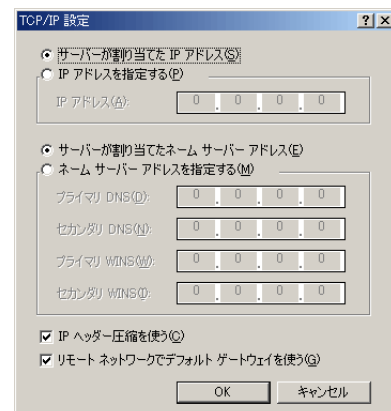
詳細オプション：

- ◆ ソフトウェア圧縮をする：チェックしない
- ◆ この接続のログファイルを記録する：チェックしない

使用できるネットワークプロトコル：

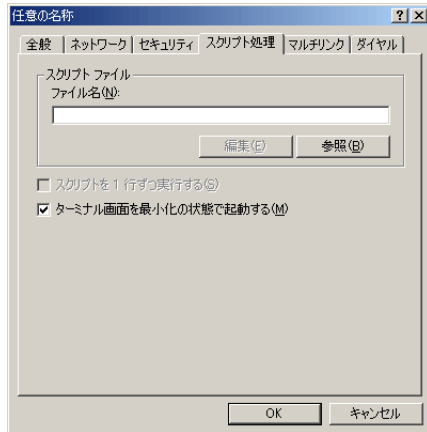
- ◆ NetBEUI：チェックしない
- ◆ IPX/SPX 互換：チェックしない
- ◆ TCP/IP：チェックする

- 9 [ネットワーク] 画面の[TCP/IP 設定] ボタンをクリックし、以下の設定を行い [OK] ボタンをクリックします。



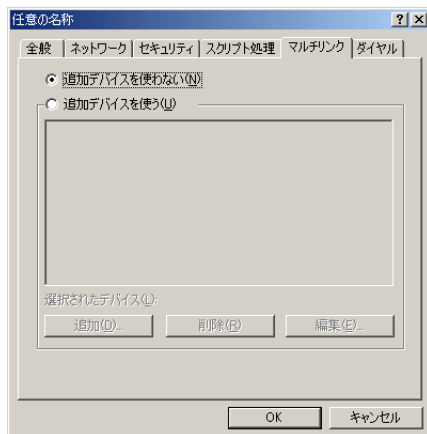
- ◆ サーバーが割り当てた IP アドレス：選択する
- ◆ サーバーが割り当てたネームサーバーアドレス：選択する
- ◆ IP ヘッダー圧縮を使う：チェックする
- ◆ リモートネットワークでデフォルトのゲートウェイを使う：チェックする

- 10 [スクリプト処理] タブをクリックし、以下の設定を行います。



- ◆ ファイル名：空白
- ◆ ターミナル画面を最小化の状態 で起動する：チェックする

- 11 [マルチリンク] タブをクリックし、以下の設定を行い、[OK] ボタンをクリックし終了します。



- ◆ 追加デバイスを使わない：選択する