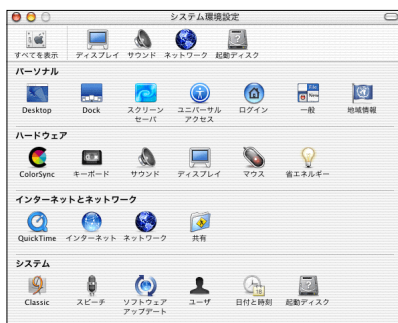


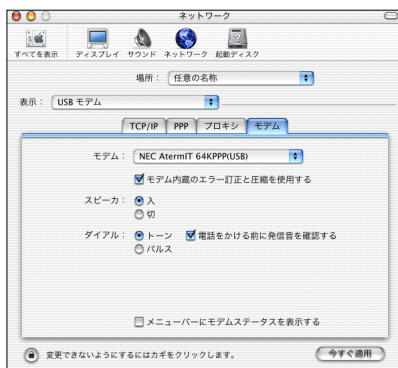
- 1 [アップルメニュー] から [システム環境設定] をクリックします。



- 2 [システム環境設定] 画面が表示されますので、[ネットワーク] アイコンをクリックします。



- 3 [ネットワーク] 画面が表示されますので、[モデム] タブをクリックし以下の設定と入力を行います。



表示：

- ◆お使いのターミナルアダプタを選択

モデム：

- ◆お使いのターミナルアダプタを選択

スピーカ：

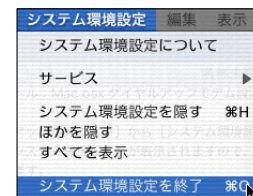
- ◆入：選択

ダイヤル：

- ◆トーン：選択
- ◆ダイヤルトーンを無視：任意

※詳しくはお使いのターミナルアダプタ説明書などをご確認ください。

- 4 [システム環境設定] メニューから [システム環境設定を終了] をクリックします。



- 5 [ネットワーク] 画面を終了すると [設定の変更点を保存しますか?] 画面が表示されますので、[保存する] をクリックし終了します。

