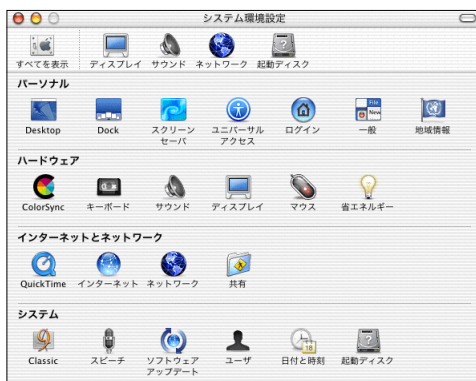


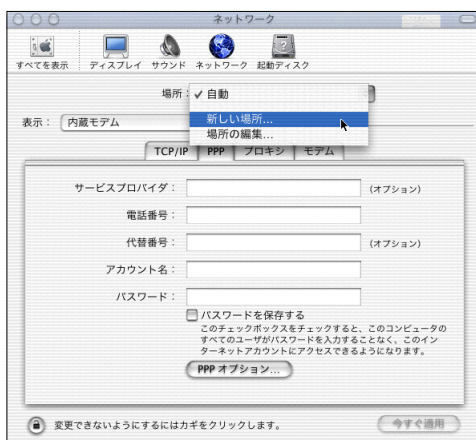
- 1 [アップルメニュー] の [システム環境設定] をクリックします。



- 2 [システム環境設定] 画面が表示されますので、[ネットワーク] アイコンをクリックします。



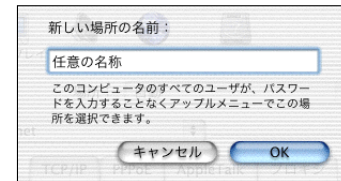
- 3 [ネットワーク] 画面が表示されますので、以下の設定を行います。



場所：

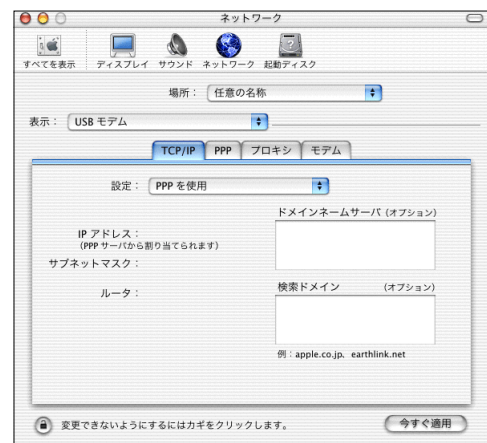
- ◆ 新しい場所：選択する

- 4 [新しい場所の名前] 画面が表示されますので、以下の入力を行い [OK] ボタンをクリックします。



- ◆ 新しい場所の名前：任意の名称

- 5 [ネットワーク] 画面に戻りますので、[TCP/IP] タブをクリックし、以下の設定と入力を行います。



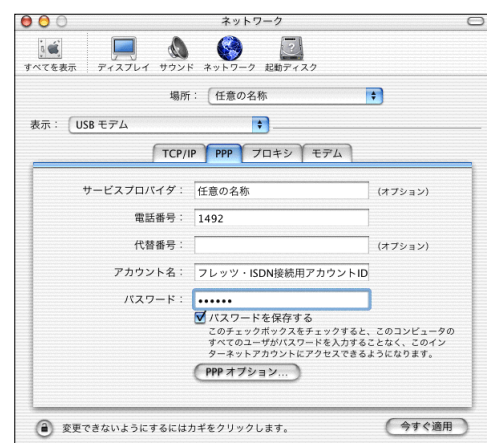
表示：

- ◆ ご利用のターミナルアダプタ：選択

設定：

- ◆ PPP を使用：選択する

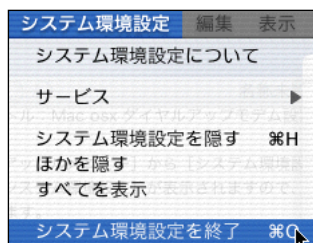
- 6 [PPP] タブを選択し、以下の設定と入力を行います。



- ◆ サービスプロバイダ：任意の名称 (任意)

- ◆ 電話番号：1492
- ◆ 代替番号：任意
- ◆ アカウント名：フレッツ・ISDN 接続用アカウント ID
- ◆ パスワード：フレッツ・ISDN 接続用パスワード
- ◆ パスワードを保存する：チェックする（任意）
※次回接続時にパスワードの入力をする場合は、[パスワードを保存する]のチェックを外してください。

- 7 [システム環境設定] メニューから [システム環境設定を終了] をクリックします。



- 8 [ネットワーク] 画面を終了すると、[設定の変更点を保存しますか?]画面が表示されますので、[保存する] ボタンをクリックします。

