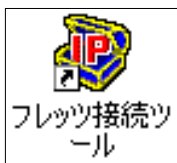
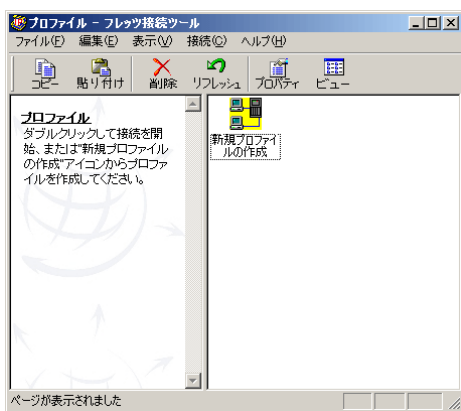


- 1 デスクトップにある [フレッツ接続ツール] アイコンをダブルクリックします。



- 2 [プロファイル-フレッツ接続ツール] 画面が表示されますので、[新規プロファイルの作成] アイコンをダブルクリックします。

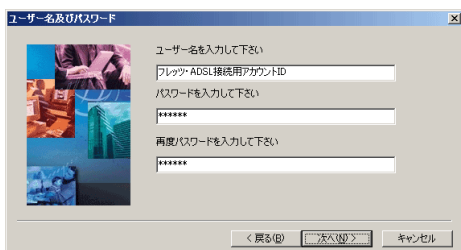


- 3 [接続サービス名称] 画面が表示されますので、任意の名称を入力し [次へ] ボタンをクリックします。



- ◆ 分かりやすい名称を入力してください：任意の名称

- 4 [ユーザ名及びパスワード] 画面が表示されますので、以下の入力を行い [次へ] ボタンをクリックします。

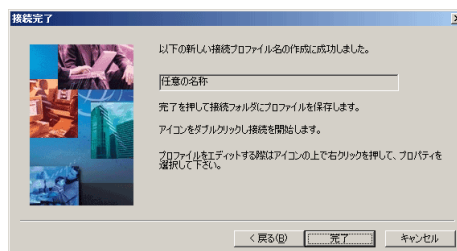


- ◆ ユーザー名を入力して下さい：  
フレッツ・ADSL 接続用アカウント ID

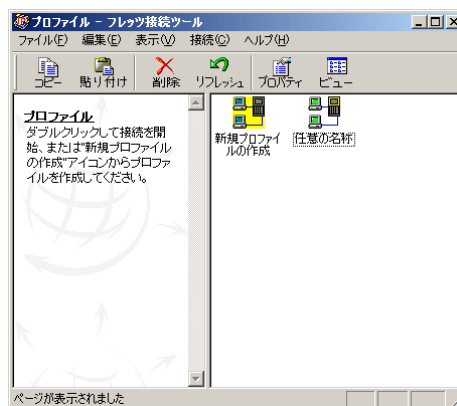
- ◆ パスワードを入力して下さい：  
フレッツ・ADSL 接続用パスワード

- ◆ 再度パスワードを入力して下さい：  
フレッツ・ADSL 接続用パスワード

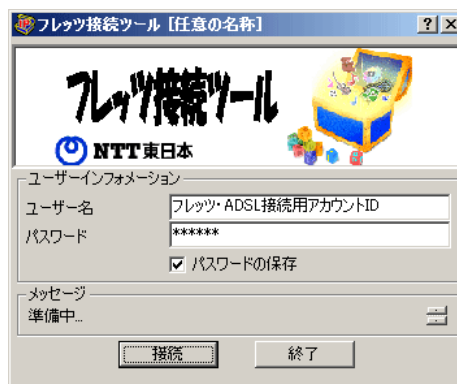
- 5 [接続完了] 画面が表示されますので [完了] ボタンをクリックします。

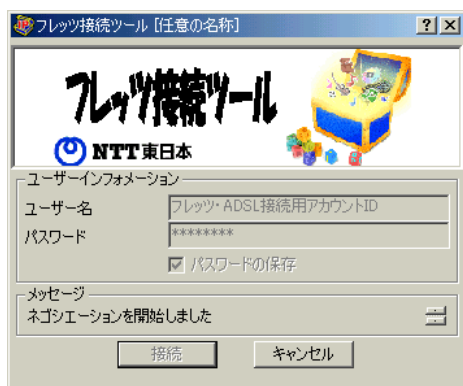


- 6 [プロファイル-フレッツ接続ツール] 画面に作成したプロファイルのアイコンが表示されますので、ダブルクリックします。



- 7 [フレッツ接続ツール [任意の名称]] 画面が表示されますので [接続] ボタンをクリックし、インターネットに接続します。





- 8 インターネットに接続されるとタスクバーにステータスアイコンが表示されます。

