

- 1 [スタート] ボタンをクリックし、[コントロールパネル] を選択します。



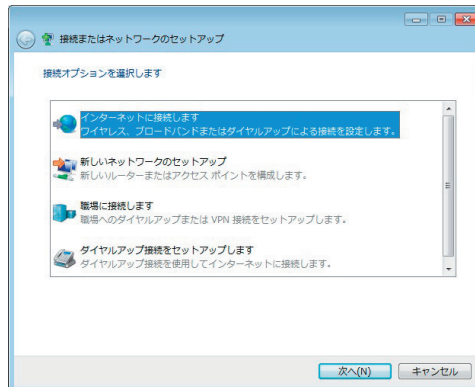
- 2 [ネットワークとインターネット] カテゴリの中の [ネットワークの状態とタスクの表示] をクリックします。



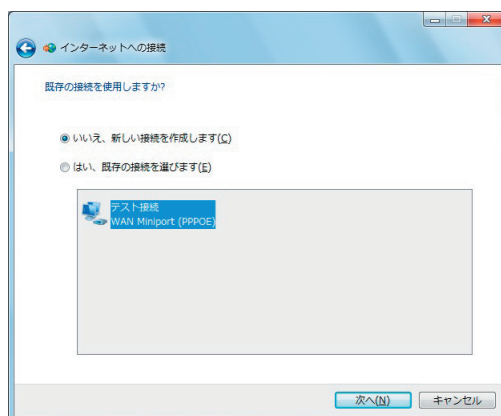
- 3 [新しい接続またはネットワークのセットアップ] をクリックします。



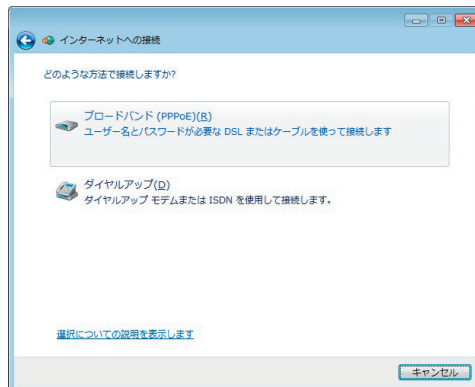
- 4 [インターネットに接続します] を選択し、[次へ] ボタンをクリックします。



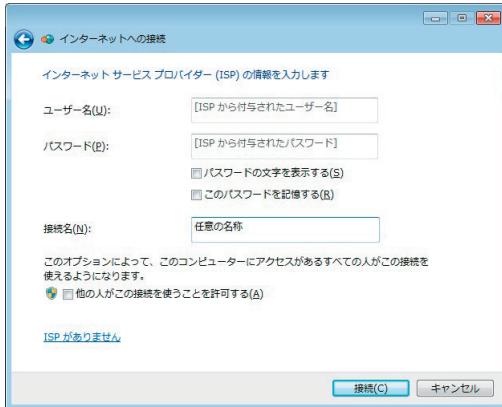
- 5 既存の接続設定がある場合は下記の画面が表示されます。[いいえ、新しい接続を作成します。] を選択し、[次へ] ボタンをクリックします。



- 6 [ブロードバンド (PPPoE)] をクリックします。

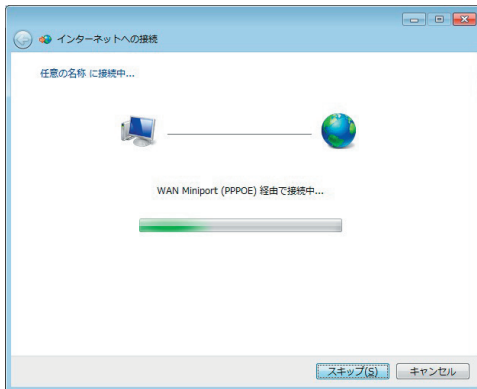


- 7 以下の入力と設定を行い [接続] ボタンをクリックします。

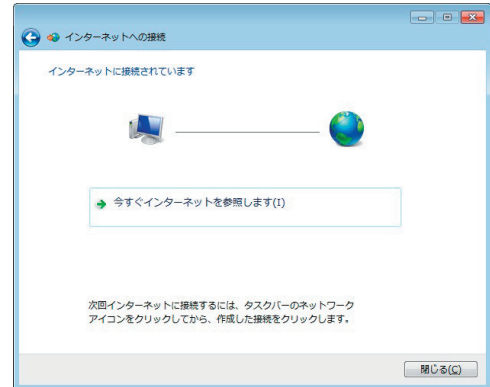


- ◆ユーザー名：フレッツ接続用アカウント ID
- ◆パスワード：フレッツ接続用パスワード
- ◆パスワードの文字を表示する：任意
- ◆このパスワードを記憶する：任意
- ◆接続名：任意の名称
- ◆他の人がこの接続を使うことを許可する：任意

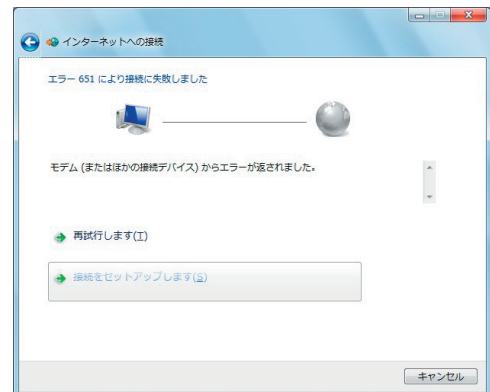
- 8 接続が開始されます。



- 9 接続が完了すると下図の画面になります。[今すぐインターネットを参照します]をクリックするとブラウザが起動します。



- 10 インターネット接続に失敗した場合は、[接続をセットアップします]をクリックします。



- 11 [閉じる] ボタンを押して終了します。設定の確認・変更をしてください。

