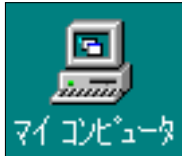


- 1 デスクトップの [マイコンピュータ] をダブルクリックします。



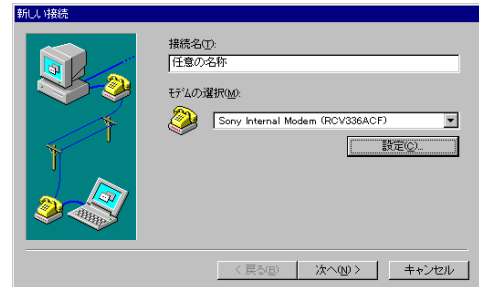
- 2 [マイコンピュータ] 画面が表示されますので、[ダイヤルアップネットワーク] アイコンをダブルクリックします。



- 3 [ダイヤルアップネットワーク] 画面の中にある [新しい接続] アイコンをダブルクリックします。



- 4 [新しい接続] 画面が表示されますので、以下の設定を行います。

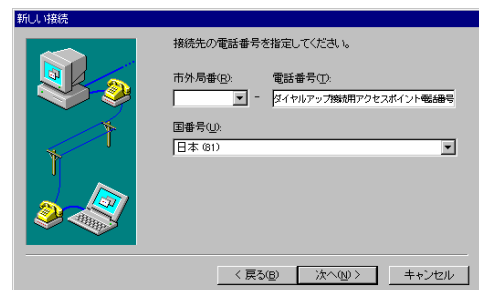


◆ 接続名：任意の名称

モデムの選択：

◆ ご使用されるモデム：選択する

- 5 [接続先の電話番号を指定してください。] 画面が表示されますので、以下の設定を行います。



◆ 市外局番：空白

◆ 電話番号：ダイヤルアップ接続用アクセスポイント電話番号

国番号：

◆ 日本 (81)：選択する

- 6 [新しいダイヤルアップネットワーク接続が次の名前で作成されました] 画面が表示されますので、[完了] ボタンをクリックします。

